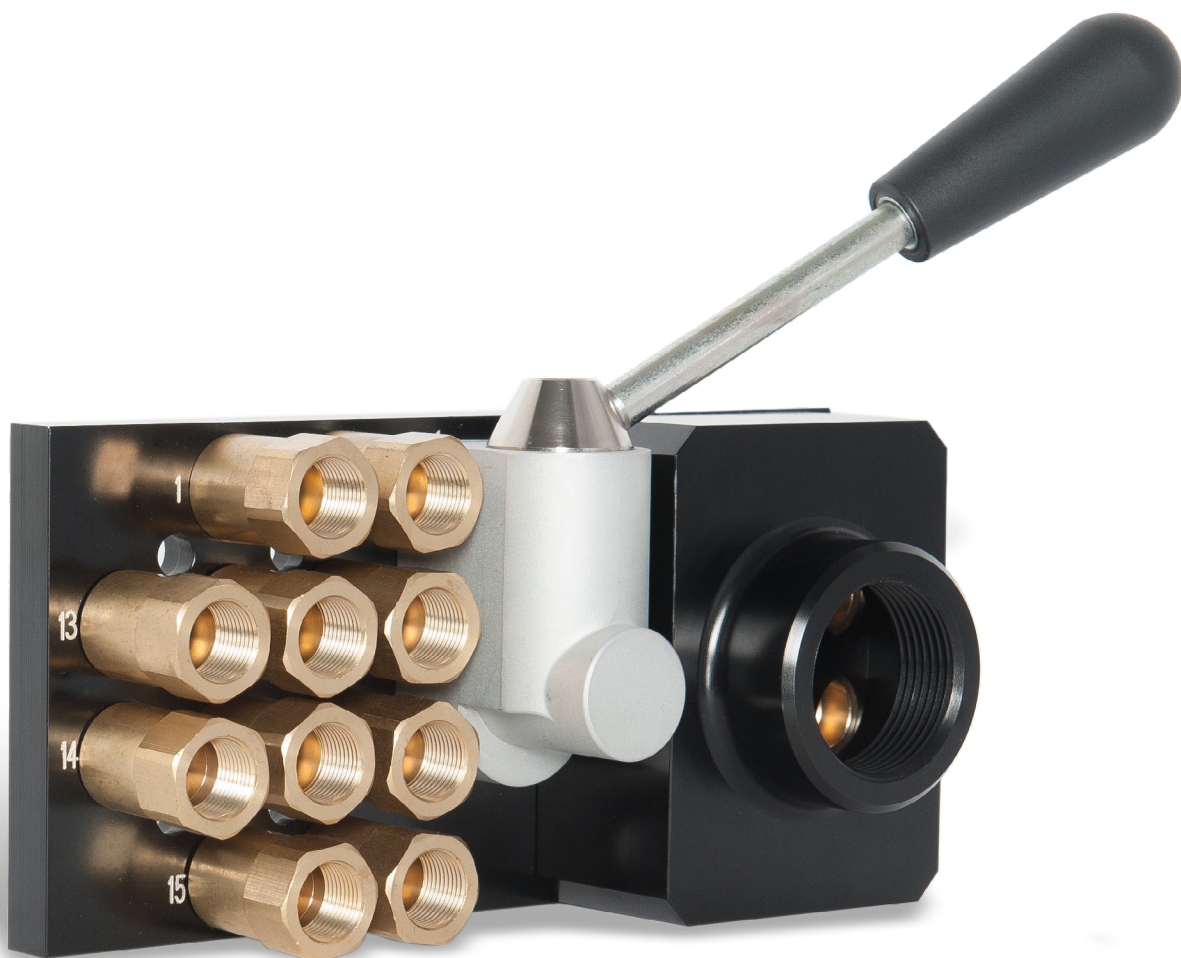


# KUPPLUNGSSYSTEME MULTIKUPPLUNGEN

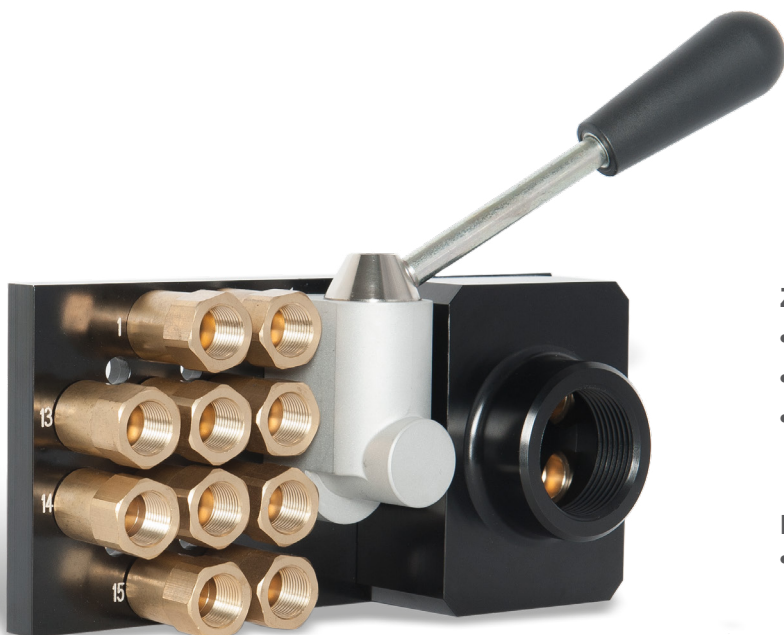


# MULTIKUPPLUNGEN

## Multikupplungen

*für Temperier-Anwendungen zum Verbinden und Trennen von Temperierkreisläufen an Spritzgießwerkzeugen*

Zentrale Anordnung der Anschlüsse für ein schnelleres und sicheres Arbeiten



### Zentraler Anschluss Ihrer Temperierkreisläufe

- Optimierung der Werkzeugwechselzeiten
- Rationalisierung der Anschlussvorgänge
- Reduzierung der Schlauchlängen

### Effizient und schnell

- Sicheres und schnelles Anschließen und Trennen durch einfaches Drehen des Bedienhebels

### Sicher

- Keine Anschlussfehler möglich. Ein Einkuppeln ist nur in einer Stellung möglich
- Automatisches Schließen der Vorlaufkreisläufe beim Entkuppeln
- Optimale mechanische Festigkeit und Temperaturbeständigkeit
- Robuste Verriegelung
- Einfache Bedienung

### Medien

- Wasser, Wärmeträgerflüssigkeiten, Kühlflüssigkeiten



### Flexible Verwendung

- Für neue Maschinen und Formwerkzeuge, sowie zur Nachrüstung gleichermaßen geeignet
- Je nach Ihren Anforderungen ist die werkzeugseitige Platte mit oder ohne Absperrung der Kreisläufe erhältlich
- Für alle Modelle sind verschiedene Dichtungsarten (FPM, EPDM, FFKM, FEPM) verfügbar, um allen Einsatzbedingungen gerecht werden zu können

### Technische Daten

- Verschiedene Nennweiten, Baugrößen/Bauformen, sowie Kreiszahlen stehen zur Auswahl
- Verschiedene Steckprofile stehen zur Verfügung (Stäubli, Hasco, DME)
- Max. Betriebstemperatur bis 160°C
- Max. Betriebsdruck bis 15 bar

### Modular konfigurierbar

- 2 Baugrößen, Nennweite 9 mm und 12 mm auf Anfrage
- 2 Absperrungstypen mit freiem Durchfluss mit automatischer Absperrung

### Viele Anschlussvarianten

- Innengewinde
- Außengewinde
- Schlauchtülle
- Steckschlauchanschluss für selbstklemmenden, flexiblen Schlauch
- Zentraler Vor- und Rücklauf

### Verfügbare Zusatzausrüstungen und Optionen

- Sicherheitsverriegelung
- Wählbare Drehrichtung des Bedienhebels
- Visuelle Identifikation der Platten durch Farbcodes
- Parkplatte
- Kodiersystem
- Tragegriff



# TECHNISCHE INFORMATIONEN

## Temperaturbereich

-10°C +160°C

## Betriebsdruck

0 - 15 bar

Bei Dauerbetrieb über 140°C muss eine exakte Abklärung der nötigen Ausführung erfolgen.  
Abhängig von Medium, Betriebsdruck und Temperatur.



Kupplung / Nippel freier Durchfluss  
(nicht absperrend)



Kupplung einseitig  
absperrend

## Material Kupplung / Nippel

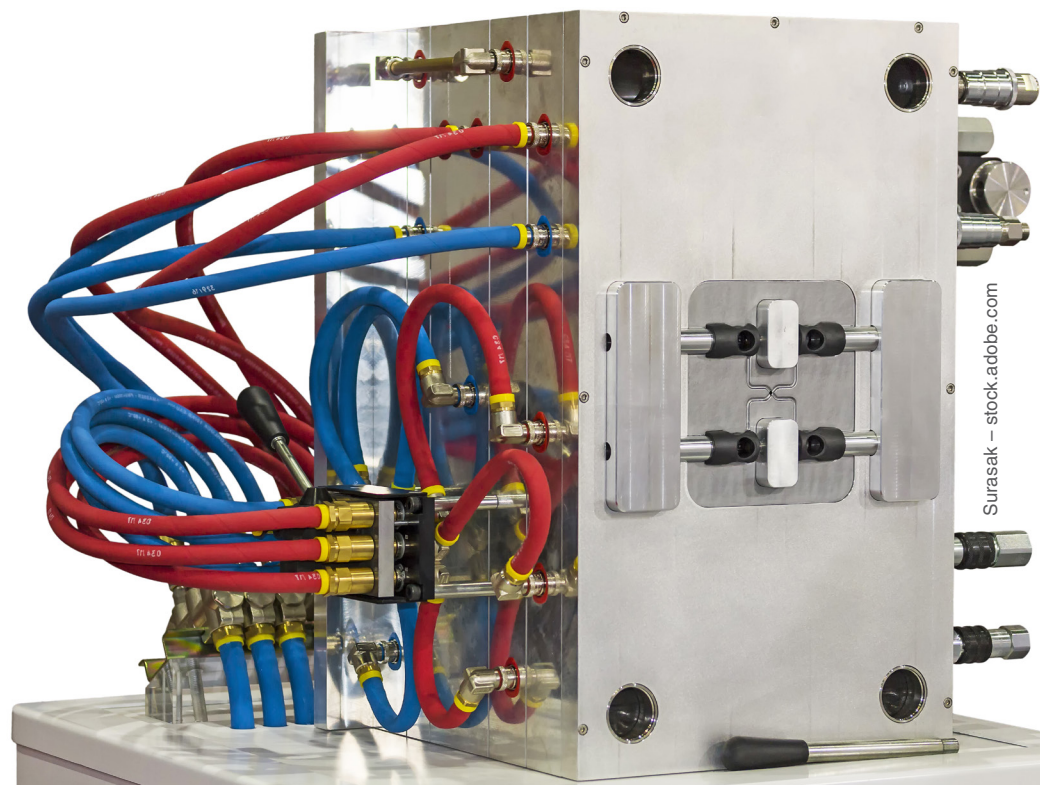
Kupplung:	Messing
Nippel:	Messing
Sammelverteilerblock:	Messing
Ventil:	Messing
Ventilplatte:	Edelstahl
Feder:	Edelstahl
Sicherungsring:	Federstahl
Verriegelungsblock:	Aluminium
Verriegelungsbolzen:	Stahl gehärtet
Abnehmerplatten:	Aluminium eloxiert
Dichtung:	FKM (Viton)



Kupplung / Nippel beidseitig  
absperrend

## Optionen

Dichtung:	EPDM, FEPM
Sicherungsring:	Edelstahl
Abnehmerplatten:	blau, rot



# MULTIKUPPLUNG SERIE MK209 **Nennweite 9 mm**

Maschinenseitige Hälfte der Multikupplung inkl. Verriegelung, Hebel und Bestückung, 6 fach

MK209.06

Kreiszahl	Bestückung	Anschluss	Art.Nr. <b>m.</b> Ventil
3 ⇌ 3	voll bestückt, 6 St. Kupplungen, Schlauchanschluss	ø innen 9 mm	M209.06/SA09/MV
	voll bestückt, 6 St. Kupplungen, Schlauchanschluss	ø innen 12 mm	M209.06/SA12/MV
	voll bestückt, 6 St. Kupplungen, Steckanschluss	Push-Lok 9,5 mm	M209.06/ST10/MV
	voll bestückt, 6 St. Kupplungen, Steckanschluss	Push-Lok 12,7 mm	M209.06/ST13/MV
	voll bestückt, 6 St. Kupplungen, Innengewinde	IG G 3/8"	M209.06/IG38/MV
	Maschinenseitige Hälfte inkl. Verriegelung & Hebel ohne Bestückung, 6 fach		M209.06/1000

Werkzeugseitige Hälfte der Multikupplung inkl. Verriegelung, Zentrierung und Bestückung, 6 fach

MK209.06

Kreiszahl	Bestückung	Anschluss	Art.Nr. <b>o.</b> Ventil	Art.Nr. <b>m.</b> Ventil
3 ⇌ 3	voll bestückt mit 6 Stück Nippel, Innengewinde	IG G 3/8"	W209.06/IG38/OV	W209.06/IG38/MV
	Werkzeugseitige Hälfte inkl. Verriegelung & Zentrierung ohne Bestückung 6 fach		W209.06/0000	

Maschinenseitige Hälfte der Multikupplung inkl. Verriegelung, Hebel und Bestückung 8 fach

MK209.08

Kreiszahl	Bestückung	Anschluss	Art.Nr. <b>m.</b> Ventil
4 ⇌ 4	voll bestückt, 8 St. Kupplungen, Schlauchanschluss	ø innen 9 mm	M209.08/SA09/MV
	voll bestückt, 8 St. Kupplungen, Schlauchanschluss	ø innen 12 mm	M209.08/SA12/MV
	voll bestückt, 8 St. Kupplungen, Steckanschluss	Push-Lok 9,5 mm	M209.08/ST10/MV
	voll bestückt, 8 St. Kupplungen, Steckanschluss	Push-Lok 12,7 mm	M209.08/ST13/MV
	voll bestückt, 8 St. Kupplungen, Innengewinde	IG G 3/8"	M209.08/IG38/MV
	Maschinenseitige Hälfte inkl. Verriegelung & Hebel ohne Bestückung, 8 fach		M209.08/1000

Werkzeugseitige Hälfte der Multikupplung inkl. Verriegelung, Zentrierung und Bestückung, 8 fach

MK209.08

Kreiszahl	Bestückung	Anschluss	Art.Nr. <b>o.</b> Ventil	Art.Nr. <b>m.</b> Ventil
4 ⇌ 4	voll bestückt, 8 St. Nippel, Innengewinde	IG G 3/8"	W209.08/IG38/OV	W209.08/IG38/MV
	Werkzeugseitige Hälfte inkl. Verriegelung & Zentrierung ohne Bestückung 8 fach		W209.08/0000	

Irrtum und technische Änderungen vorbehalten!



# MULTIKUPPLUNG SERIE MK209 **Nennweite 9 mm**

Maschinenseitige Hälfte der Multikupplung inkl. Verriegelung, Hebel und Bestückung 10 fach

MK209.10

Kreiszahl	Bestückung	Anschluss	Art.Nr. <b>m.</b> Ventil
5 ⇌ 5	voll bestückt, 10 St. Kupplungen, Schlauchanschluss	ø innen 9 mm	M209.10/SA09/MV
	voll bestückt, 10 St. Kupplungen, Schlauchanschluss	ø innen 12 mm	M209.10/SA12/MV
	voll bestückt, 10 St. Kupplungen, Steckanschluss	Push-Lok 9,5 mm	M209.10/ST10/MV
	voll bestückt, 10 St. Kupplungen, Steckanschluss	Push-Lok 12,7 mm	M209.10/ST13/MV
	voll bestückt, 10 St. Kupplungen, Innengewinde	IG G 3/8"	M209.10/IG38/MV
	Maschinenseitige Hälfte inkl. Verriegelung & Hebel ohne Bestückung 10 fach		M209.10/1000

Werkzeugseitige Hälfte der Multikupplung inkl. Verriegelung, Zentrierung und Bestückung, 10 fach

MK209.10

Kreiszahl	Bestückung	Anschluss	Art.Nr. <b>o.</b> Ventil	Art.Nr. <b>m.</b> Ventil
5 ⇌ 5	voll bestückt, 10 St. Nippel, Innengewinde	IG G 3/8"	W209.10/IG38/OV	W209.10/IG38/MV
	Werkzeugseitige Hälfte inkl. Verriegelung & Zentrierung ohne Bestückung 10 fach		W209.10/0000	

Maschinenseitige Hälfte der Multikupplung inkl. Verriegelung, Hebel und Bestückung 12 fach

MK209.12

Kreiszahl	Bestückung	Anschluss	Art.Nr. <b>m.</b> Ventil
6 ⇌ 6	voll bestückt, 12 St. Kupplungen, Schlauchanschluss	ø innen 9 mm	M209.12/SA09/MV
	voll bestückt, 12 St. Kupplungen, Schlauchanschluss	ø innen 12 mm	M209.12/SA12/MV
	voll bestückt, 12 St. Kupplungen, Steckanschluss	Push-Lok 9,5 mm	M209.12/ST10/MV
	voll bestückt, 12 St. Kupplungen, Steckanschluss	Push-Lok 12,7 mm	M209.12/ST13/MV
	voll bestückt, 12 St. Kupplungen, Innengewinde	IG G 3/8"	M209.12/IG38/MV
	Maschinenseitige Hälfte inkl. Verriegelung & Hebel ohne Bestückung 12 fach		M209.12/1000

Werkzeugseitige Hälfte der Multikupplung inkl. Verriegelung, Zentrierung und Bestückung, 12 fach

MK209.12

Kreiszahl	Bestückung	Anschluss	Art.Nr. <b>o.</b> Ventil	Art.Nr. <b>m.</b> Ventil
6 ⇌ 6	voll bestückt, 12 St. Nippel, Innengewinde	IG G 3/8"	W209.12/IG38/OV	W209.12/IG38/MV
	Werkzeugseitige Hälfte inkl. Verriegelung & Zentrierung ohne Bestückung 12 fach		W209.12/0000	

## VERSCHIEDENE STECKPROFILE LIEFERBAR

Maschinenseitige Hälfte der Multikupplung inkl. Verriegelung, Hebel und Bestückung 16 fach

MK209.16

Kreiszahl	Bestückung	Anschluss	Art.Nr. <b>m</b> .Ventil
<b>8 ⇄ 8</b>	voll bestückt, 16 St. Kupplungen, Schlauchanschluss	ø innen 9 mm	M209.16/SA09/MV
	voll bestückt, 16 St. Kupplungen, Schlauchanschluss	ø innen 12 mm	M209.16/SA12/MV
	voll bestückt, 16 St. Kupplungen, Steckanschluss	Push-Lok 9,5 mm	M209.16/ST10/MV
	voll bestückt, 16 St. Kupplungen, Steckanschluss	Push-Lok 12,7 mm	M209.16/ST13/MV
	voll bestückt, 16 St. Kupplungen, Innengewinde	IG G 3/8"	M209.16/IG38/MV
	Maschinenseitige Hälfte inkl. Verriegelung & Hebel ohne Bestückung 16 fach		

Werkzeugseitige Hälfte der Multikupplung inkl. Verriegelung, Zentrierung und Bestückung, 16 fach

MK209.16

Kreiszahl	Bestückung	Anschluss	Art.Nr. <b>o</b> .Ventil	Art.Nr. <b>m</b> .Ventil
<b>8 ⇄ 8</b>	voll bestückt, 16 St. Nippel, Innengewinde	IG G 3/8"	W209.16/IG38/OV	W209.16/IG38/MV
	Werkzeugseitige Hälfte inkl. Verriegelung & Zentrierung ohne Bestückung 16 fach		W209.16/0000	

Maschinenseitige Hälfte der Multikupplung inkl. Verriegelung, Hebel und Bestückung 20 fach

MK209.20

Kreiszahl	Bestückung	Anschluss	Art.Nr. <b>m</b> .Ventil
<b>10 ⇄ 10</b>	voll bestückt, 20 St. Kupplungen, Schlauchanschluss	ø innen 9 mm	M209.20/SA09/MV
	voll bestückt, 20 St. Kupplungen, Schlauchanschluss	ø innen 12 mm	M209.20/SA12/MV
	voll bestückt, 20 St. Kupplungen, Steckanschluss	Push-Lok 9,5 mm	M209.20/ST10/MV
	voll bestückt, 20 St. Kupplungen, Steckanschluss	Push-Lok 12,7 mm	M209.20/ST13/MV
	voll bestückt, 20 St. Kupplungen, Innengewinde	IG G 3/8"	M209.20/IG38/MV
	Maschinenseitige Hälfte inkl. Verriegelung & Hebel ohne Bestückung 20 fach		

Werkzeugseitige Hälfte der Multikupplung inkl. Verriegelung, Zentrierung und Bestückung, 20 fach

MK209.20

Kreiszahl	Bestückung	Anschluss	Art.Nr. <b>o</b> .Ventil	Art.Nr. <b>m</b> .Ventil
<b>10 ⇄ 10</b>	voll bestückt, 20 St. Nippel, Innengewinde	IG G 3/8"	W209.20/IG38/OV	W209.20/IG38/MV
	Werkzeugseitige Hälfte inkl. Verriegelung & Zentrierung ohne Bestückung 20 fach		W209.20/0000	

Irrtum und technische Änderungen vorbehalten!

# MULTIKUPPLUNG SERIE MK209 **Nennweite 9 mm**

Maschinenseitige Hälfte der Multikupplung inkl. Verriegelung, Hebel und Bestückung 24 fach

MK209.24

Kreiszahl	Bestückung	Anschluss	Art.Nr. <b>m.</b> Ventil
12 ⇌ 12	voll bestückt, 24 St. Kupplungen, Schlauchanschluss	ø innen 9 mm	M209.24/SA09/MV
	voll bestückt, 24 St. Kupplungen, Schlauchanschluss	ø innen 12 mm	M209.24/SA12/MV
	voll bestückt, 24 St. Kupplungen, Steckanschluss	Push-Lok 9,5 mm	M209.24/ST10/MV
	voll bestückt, 24 St. Kupplungen, Steckanschluss	Push-Lok 12,7 mm	M209.24/ST13/MV
	voll bestückt, 24 St. Kupplungen, Innengewinde	IG G 3/8"	M209.24/IG38/MV
	Maschinenseitige Hälfte inkl. Verriegelung & Hebel ohne Bestückung 24 fach		

Werkzeugseitige Hälfte der Multikupplung inkl. Verriegelung, Zentrierung und Bestückung, 24 fach

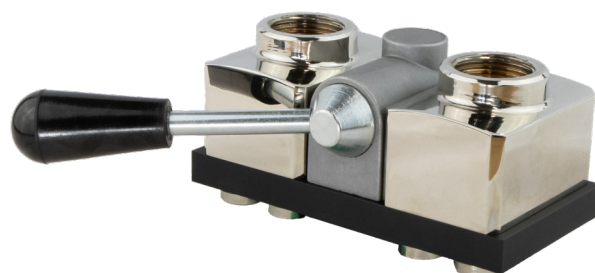
MK209.24

Kreiszahl	Bestückung	Anschluss	Art.Nr. <b>o.</b> Ventil	Art.Nr. <b>m.</b> Ventil
12 ⇌ 12	voll bestückt, 24 St. Nippel, Innengewinde	IG G 3/8"	W209.24/IG38/OV	W209.24/IG38/MV
	Werkzeugseitige Hälfte inkl. Verriegelung & Zentrierung ohne Bestückung 24 fach		W209.24/0000	

Maschinenseitige Hälfte der Multikupplung mit Sammelvor-/rücklauf  
inkl. Verriegelung & Hebel und Bestückung mit Verschlusskupplungen

MK209.

Kreiszahl	Bestückung	Anschluss	Art.Nr. <b>m.</b> Ventil
6 ⇌ 6	voll bestückt mit 12 Stück Kupplungen, mit Sammelvor-/rücklauf	IG 1"	W/209.12 C
8 ⇌ 8	voll bestückt mit 16 Stück Kupplungen, mit Sammelvor-/rücklauf	IG 1"	W/209.16 C
10 ⇌ 10	voll bestückt mit 20 Stück Kupplungen, mit Sammelvor-/rücklauf	IG 1 1/4"	W/209.20 C
12 ⇌ 12	voll bestückt mit 24 Stück Kupplungen, mit Sammelvor-/rücklauf	IG 1 1/4"	W/209.24 C





# ZUBEHÖR FÜR MULTIKUPPLUNGEN

## Kupplungen und Nippel für Multikupplungen

Bestückung	Anschluss	Art.Nr. o.Ventil	Art.Nr. m.Ventil
Kupplung Schlauchtülle SA 9 mm	ø innen 9 mm	RK.209/SA09/OV	RK.209/SA09/MV
Kupplung Schlauchtülle SA 12 mm	ø innen 12 mm	RK.209/SA12/OV	RK.209/SA12/MV
Kupplung Innengewinde G 3/8"	IG G 3/8"	RK.209/IG38/OV	RK.209/IG38/MV
Kupplung SA 10 mm Schnellstecktülle	Push-Lok 9,5 mm	RK.209/ST10/OV	RK.209/ST10/MV
Kupplung SA 13 mm Schnellstecktülle	Push-Lok 12,7 mm	RK.209/ST13/OV	RK.209/ST13/MV
Nippel Innengewinde G 3/8"	IG G 3/8"	RN.209/IG38/OV	RN.209/IG38/MV

## Funktionsteile und Verschraubungen für Multikupplungen

Bestückung	Anschluss	Art.Nr. m.Ventil
Winkelstück 90°, G 3/8" AG - Schlauchtülle SA9 mm	ø innen 9 mm	WS.209/SA09/MV
Winkelstück 90°, G 3/8" AG - Schlauchtülle SA12 mm	ø innen 12 mm	WS.209/SA12/MV
Winkelstück 90°, G 3/8" AG - Schnellstecktülle SA10 mm	Push-Lok 9,5 mm	WS.209/ST10/MV
Winkelstück 90°, G 3/8" AG - Schnellstecktülle SA13 mm	Push-Lok 12,7 mm	WS.209/ST13/MV
Verlängerung G 3/8" IG - G 3/8" AG	G3/8" IG - G 3/8" AG	VL.209/G38
Verriegelungsblock EINZELN maschinenseitige Hälfte Serie MK209		VRB.209
Parkstation für Serie 209		PS.209/0000

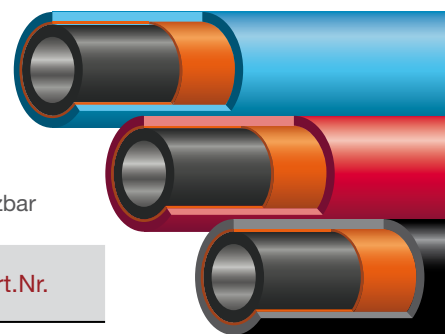


Bilder können vom Original abweichen! Irrtum und technische Änderungen vorbehalten!

# TEMPERIERSCHLÄUCHE

## EPDM - Heißwasserschlauch / Steckschlauch MHE

Seele: Spezieller synthetischer Gummi aus hochwertigem EPDM, Farbe schwarz  
 Druckträger: Eine hoch zugfeste Einlage aus Textilgeflecht  
 Decke: Glatt aus hochwertigem EPDM, abriebfest, öl-, ozon- und witterungsbeständig  
 Empfohlene Medien: Wasser, Wassergemisch  
 Anwendung: Heißwasserschlauch bis 140°C und als Steckschlauch (Push-Lok) bis 90°C einsetzbar



Medium	Temperatur °C	Rollenlänge m	Druck max. bar	Innen Ø mm	Außen Ø mm	Farbe	Art.Nr.
Wasser	max. +140	50	20	9,5	16,5	blau	MHE1050B
Wasser	max. +140	50	20	9,5	16,5	rot	MHE1050R
Wasser	max. +140	50	20	9,5	16,5	schwarz	MHE1050S
Wasser	max. +140	50	20	12,7	21,5	blau	MHE1350B
Wasser	max. +140	50	20	12,7	21,5	rot	MHE1350R
Wasser	max. +140	50	20	12,7	21,5	schwarz	MHE1350S

## EPDM - Heißwasserschlauch / Steckschlauch PTC

Seele: Spezieller synthetischer Gummi aus hochwertigem EPDM, Farbe schwarz  
 Druckträger: Eine hoch zugfeste Einlage aus Textilgeflecht  
 Decke: Spezieller synthetischer Gummi, glatt aus hochwertigem EPDM, abriebfest, öl-, ozon- und witterungsbeständig  
 Empfohlene Medien: Wasser, Wassergemisch  
 Anwendung: Heißwasserschlauch bis 140°C und als Steckschlauch (Push-Lok) bis 90°C einsetzbar

Medium	Temperatur °C	Rollenlänge m	Druck max. bar	Innen Ø mm	Außen Ø mm	Farbe	Art.Nr.
Wasser	max. +140	30	20	9,9	15,7	blau	10010020
Wasser	max. +140	30	20	9,9	15,7	rot	10010007
Wasser	max. +140	30	20	9,9	15,7	schwarz	10010021
Wasser	max. +140	30	20	12,7	19,5	blau	10010024
Wasser	max. +140	30	20	12,7	19,5	rot	10010008
Wasser	max. +140	30	20	12,7	19,5	schwarz	10010025

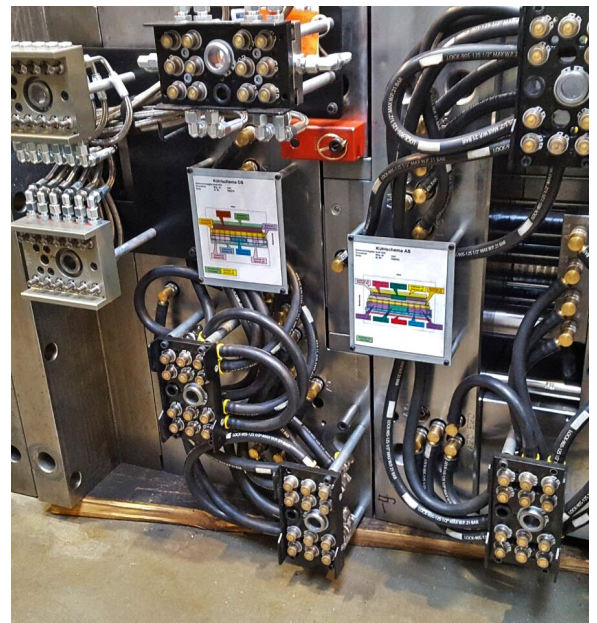
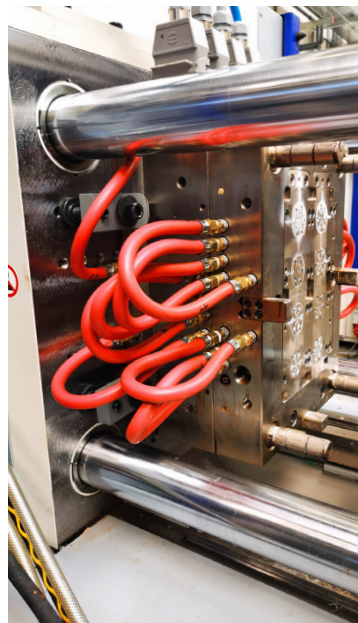
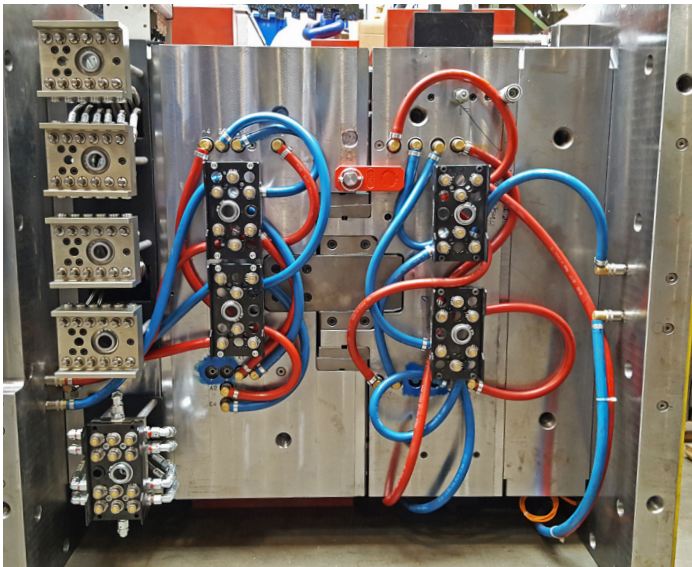
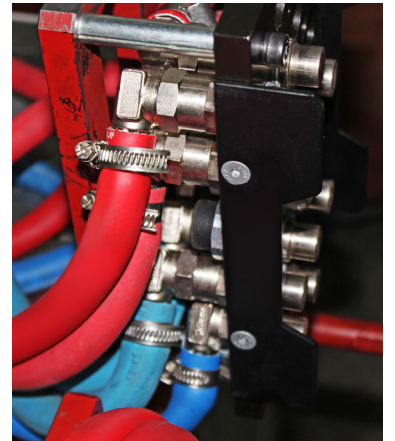
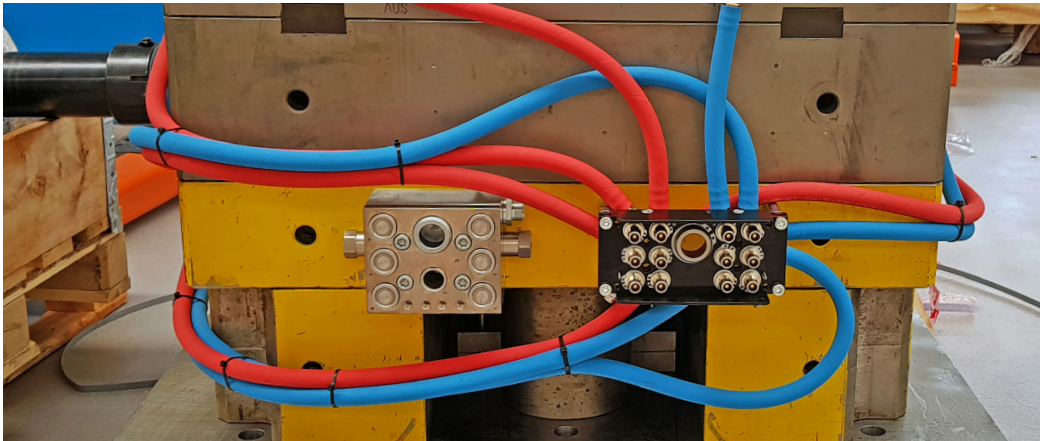
## EPDM - Heißwasserschlauch TEMPERFORM

Seele: Spezieller synthetischer Gummi aus hochwertigem EPDM, Farbe schwarz  
 Druckträger: Eine hoch zugfeste Einlage aus Textilgeflecht  
 Decke: Glatt aus hochwertigem EPDM, abriebfest, öl-, ozon- und witterungsbeständig  
 Empfohlene Medien: Wasser, Wassergemisch  
 Anwendung: Heißwasserschlauch bis 140°C

Medium	Temperatur °C	Rollenlänge m	Druck max. bar	Innen Ø mm	Außen Ø mm	Farbe	Art.Nr.
Wasser	max. +140	40	20	9,9	18,0	blau	3128 009000
Wasser	max. +140	40	20	9,9	18,0	rot	3127 009000
Wasser	max. +140	40	20	12,7	22,0	blau	3128 013000
Wasser	max. +140	40	20	12,7	22,0	rot	3127 013000



# BILDER AUS DER PRAXIS



Rummel Kunststofftechnik GmbH  
Möhrenbachtal 5 | D-91757 Treuchtlingen-Möhren  
Tel. +49 (0) 9142 945 489 0 | Fax: +49 (0) 9142 945 489 9 | info@rummel-gmbh.com  
Web: www.rummel-gmbh.com | Shop: www.rummel-shop.de

[www.rummel-gmbh.com](http://www.rummel-gmbh.com)